

令和8年度 当新田資源回収所新築に伴う機械設備工事

図面番号	図面名称	縮尺
	(機械設備図)	
M-00	表紙・図面リスト	
M-01	岡山市建築設備工事(機械)仕様書	
M-02	附近見取図・配置図	1/2500 1/500
M-03	衛生器具表・空調換気設備機器表	
M-04	樹リスト	
M-05	事務所・資源回収所・倉庫 給排水設備平面図	1/60 1/15
M-06	オイル阻集器設備 参考図	1/10
M-07	事務所・資源回収所・倉庫 空調・換気設備平面図	1/50
M-08	屋外給排水設備平面図 1	1/200
M-09	屋外給排水設備平面図 2	1/200
M-10	汚水排水設備 縦断面図・管路断面図	V=1/50 H=1/250 1/15

工事名 当新田資源回収所新築に伴う機械設備工事					No.		一級建築士事務所モリ設計 岡山県知事登録 第12559号	
図面名 表紙・図面リスト				縮尺	M-00	1級建築士登録第156157号 森 茂樹 〒701-0221 岡山県南区藤田 596-15 TEL 086-296-4004 FAX 086-296-7121		
岡山市 都市整備局 住宅・建築部 公共建築課					令和7年12月		M-10	
課長	課長補佐	係長	課員	担当者	承認	検図	製図	

[illegible]

衛生器具表

器 具 名	仕 様	参考型番 (TOTO) 参考型番 (タキロン)	参考型番 (LIXIL) 参考型番 (日本イトミック)	設置場所				数量	備 考
				事務所 便所	湯沸 コーナ ー	事務所 屋外	資源 回収 所		
掃除口付腰掛便器	タンク式(壁給水)	CS597BCS SH596BAYR	BC-P20SUM DT-PA250UQHTK	1				1	
洗浄便座	ウォッシュレット	TCF5514(エコリモコン)	CW-PA21-NE CF-008-1	1				1	単相100V-350W
紙巻器	棚付二連式・棚板ステンレス製	YH702	CF-63HST	1				1	
手洗器	壁埋込形・自動水栓・壁排水	LSE870APFRS トラップカバー付	L-A74TAC A-5303W	1				1	
洗面器	壁掛形・自動水栓・壁排水	L210C TLS01101J TLDP2105JA TL40FU TL250D	L-13ZAG AM-300CV1 LF-4PAL			1		1	
化粧鏡	角形	YM4560FA	KF-W450H600AH		1			1	
ガーデンパン	PP製	650型 (タキロン)				1		1	
水栓柱	SUS製	15A 900H				1		1	
二口横水栓	吐水口回転式	T250SN	LF-7Y-13-U			1		1	
洗濯機用横水栓	緊急止水	TW11GR	LF-WJ38RQHA			1		1	
飲料用電気温水器	台下設置軟雫両用 タンク容量 12L	REKB12A22SW35(セット型番)	ESD12C(R/L)X215E0(日本イトミック)		1			1	単相200V-1.5kW
	ウィークリータイマー付属	REKB12A22SW35D TL347CU TH651	ブローキャッチャー BCH-2M						
			EHPM-KB12ECV3(LIXIL)						
流し用混合栓	台付混合栓(熱湯用水栓付)	T335DR(台付熱湯用水栓付) 電気温水器付属	混合栓 SF-WCH350(熱湯口付)		1			1	
横水栓	ホース接続・差込式	T28AUNH13	LF-35-13-CV				4	4	

空調設備 機器表

記号	機 器 名	設 置 室 名 (屋外機設置場所)	冷 房 能 力 (JIS) kW	暖 房 能 力 (JIS) kW	室内機仕様		屋外機仕様			冷媒配管 ガス管×液管	制御ケーブル 内外 渡り	付属品・構成部材			数量	参考型番 (三菱電機)	備 考
					電源	容量 FAN kW	電源	容量 COMP kW	容量 FAN kW			手 元 リモコン ワイヤレス	転倒防止金物 (SUS製)	簡易基礎 (PC製)			
ACR-1	ルームエアコン 壁掛形	事務室 (1階 屋外)	6.3	7.1	1φ200V	0.06	1φ200V	1.70	0.05	φ12.7×φ6.4	EM-EEF 1.6×3C	○	○	○	1	MSZ-JXV6325S-W 新冷媒(R-32)	屋外機直結電源

換気設備 機器表

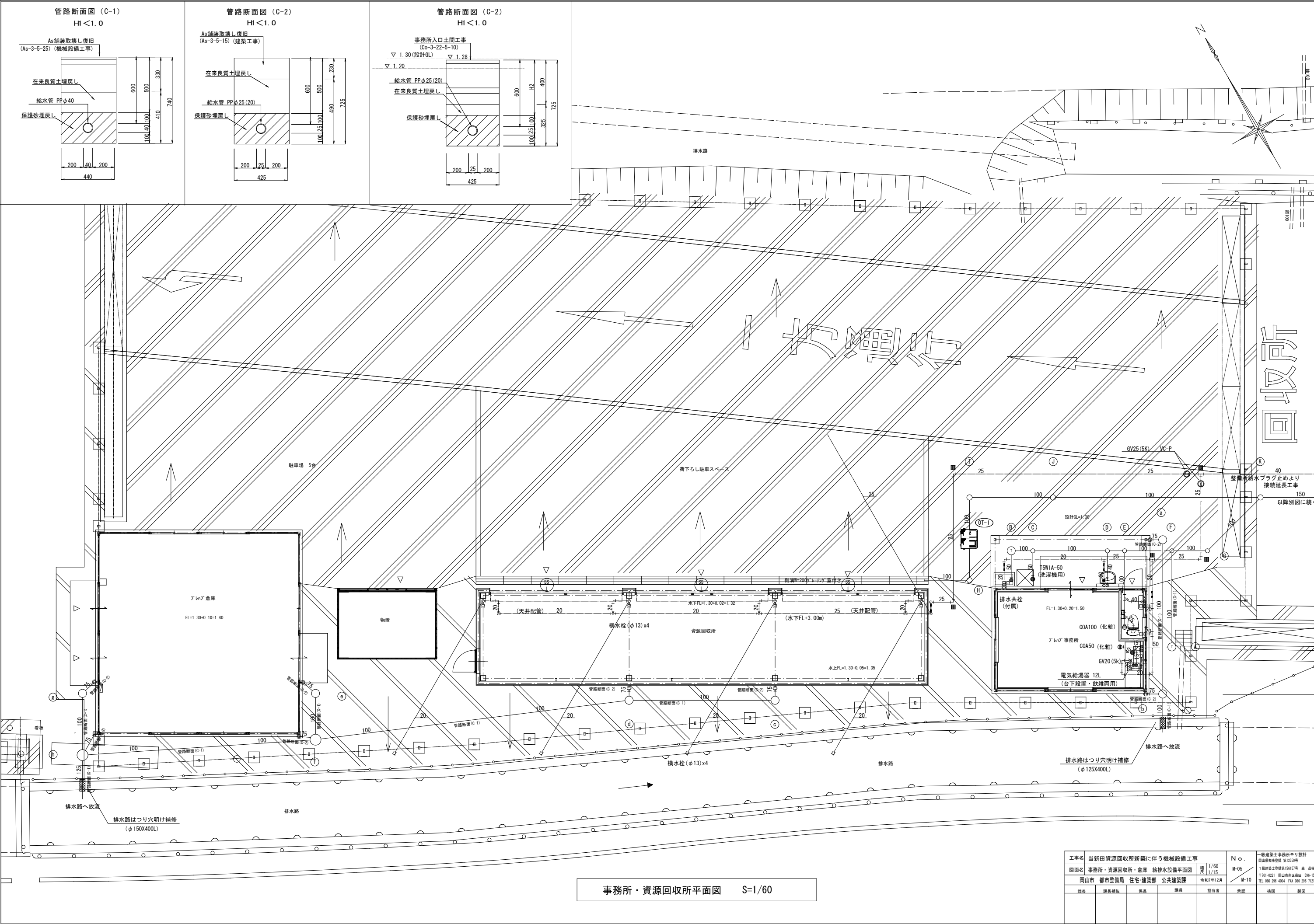
記号	機 器 名	形 式	仕 様 ・ 能 力 ・ 容 量					付 属 品		数量	参 考 型 番 (三菱電機)	設 置 室 名	備 考
			羽根径 ダクト径 φ	風 量 m3/h	静 圧 Pa	電 源	電気 容量 W	深形フード SUS製	屋外フード SUS製				
FE-1	天井埋込形換気扇	インテリアタイプ	100	150	60	1φ100V	5	φ100		1	VD-15ZVX7-C	事務所	24時間換気兼用
SAG-1	給気グリル	天井取付	200	315				φ200		1	PZ-N20G2M2(φ200)	事務所	
FE-2	天井埋込形換気扇	インテリアタイプ	100	150	50	1φ100V	25	φ100		1	VD-15ZY14	事務所(湯沸コーナー)	
FE-3	天井埋込形換気扇	インテリアタイプ	100	60	20	1φ100V	10	φ100		1	VD-10ZLC14-S	便所	24時間換気兼用
SAG-2	給気グリル	壁取付	100	60				φ100		1	P-13GHS(φ100)	便所	
FE-4	壁付換気扇	電気式シャッター付	200	500	ー	1φ100V	17		20cm用	4	EX-20EMP9	資源回収所 倉庫	

特 記 事 項
1 冷暖房能力はJIS条件値（空気条件、冷媒配管長による補正済） JIS標準条件（JIS B8616）
2 電気容量は参考値とし、能力は記載数値以上とする。
3 冷媒ガスは新冷媒(R-32)とし、追加充填・試運転調整を含む。
4 屋外露出配管の一部は溶融アルミニウム垂鉛鋼板仕上げ(登形用保温材アリ)とする。

工事名				当新田資源回収所新築に伴う機械設備工事		No.		一級建築士事務所モリ設計 岡山県知事登録 第12550号	
図面名				衛生器具表・空調換気設備機器表		M-03		1級建築士登録第156151号 森 茂樹 〒761-0221 岡山市南区藤田 596-15 TEL 086-206-4004 FAX 086-206-7121	
岡山市				都市整備局 住宅・建設部 公共建築課		令和7年12月		M-10	
課長		課長補佐		係長		課員		担当官	
承認		検印							

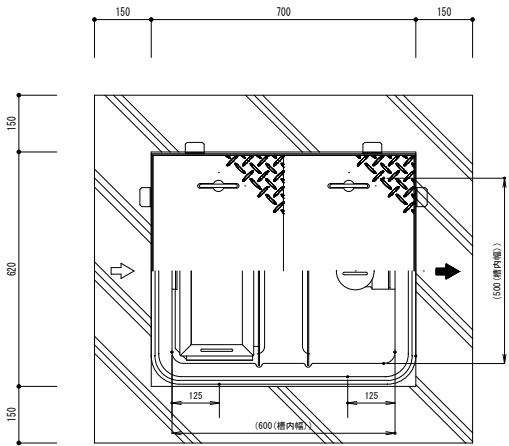
樹リスト

番号	樹名称	樹種類	樹サイズ	樹寸法			計画地盤高さ		管底高さ（参考）			マス深さ（参考）		蓋 種 別 （文字入り鎮付）						備 考
				主管	枝管	立上管				流入側	流出側	流入側	流出側	塩ビ蓋 T-2 φ 150	レジョン蓋 T-2 φ 300	レジョン蓋 T-2 φ 400	鋳鉄蓋 T-2 φ 200	防護蓋 T-14 φ 200	鋳鉄蓋 T-14 φ 600	
A	トラップ樹		φ 300	100	50	300	FH	1. 280	FH	0. 880	0. 700	0. 400	0. 410		○					
B	トラップ樹		φ 300	100	50	300	FH	1. 400	FH	0. 880	0. 870	0. 520	0. 530		○					
C	インバート樹	90 Y	φ 150	100	50	150	FH	1. 400	FH	0. 860	0. 850	0. 550	0. 560	○						
D	インバート樹	90 Y	φ 150	100	50	150	FH	1. 400	FH	0. 820	0. 810	0. 580	0. 590	○						
E	インバート樹	90 Y	φ 150	100	100	150	FH	1. 400	FH	0. 800	0. 790	0. 600	0. 610	○						
F	インバート樹	90 Y	φ 150	100	100	150	FH	1. 280	FH	0. 770	0. 760	0. 510	0. 520	○						
G	インバート樹	45 L	φ 150	100	—	150	FH	1. 280	FH	0. 740	0. 730	0. 540	0. 550	○						
H	インバート樹	90 L	φ 200	100	100	200	FH	1. 300	FH	0. 935	0. 925	0. 365	0. 375				○			
OT-1	オイル阻集器			100	—	—	FH	1. 200	FH	0. 913	0. 813	0. 387	0. 487							KF3-65PA-US SUS蓋 T-2仕様（M-06図参照）
I	インバート樹	90 L	φ 200	100	100	200	FH	1. 200	FH	0. 801	0. 791	0. 399	0. 409				○			
J	インバート樹	ST	φ 200	100	100	200	FH	1. 100	FH	0. 761	0. 751	0. 439	0. 449				○			
K	インバート樹	45 Y	φ 200	150	100	200	FH	1. 100	FH	0. 620	0. 610	0. 480	0. 490					○		
L	インバート樹	90 L	φ 200	150	150	200	FH	1. 100	FH	0. 500	0. 490	0. 600	0. 610					○		
M	インバート樹	ST	φ 200	150	150	200	FH	1. 060	FH	0. 360	0. 350	0. 700	0. 710					○		
N	インバート樹	ST	φ 200	150	150	200	FH	1. 000	FH	0. 200	0. 190	0. 800	0. 810					○		
O	インバート樹	ST	φ 200	150	150	200	FH	1. 000	FH	-0. 040	-0. 050	1. 040	1. 050					○		
P	インバート樹	ST	φ 200	150	150	200	FH	1. 000	FH	-0. 200	-0. 210	1. 200	1. 210					○		
Q	インバート樹	ST	φ 200	150	150	200	FH	1. 100	FH	-0. 366	-0. 370	1. 460	1. 470					○		
R	インバート樹	SC-変形	1500x1000				FH	1. 110	FH	-0. 400	-0. 430	1. 510	1. 540						○	既設樹 インバート改修
S	インバート樹	SC-4	φ 900				FH	1. 110	FH	-0. 630	-0. 640	1. 740	1. 750						○	既設樹
T	インバート樹	SC-4					FH	1. 040	FH	-0. 840	-0. 850	1. 880	1. 890						○	既設樹
U	インバート樹	SC-4					FH	1. 080	FH	-0. 930	-1. 070	2. 010	2. 150						○	既設樹 公共下水道取付樹
a	雨水樹		φ 300	100	75	300	FH	1. 300	FH	1. 010	1. 000	0. 290	0. 300		○					
b	雨水樹		φ 300	100	75	300	FH	1. 200	FH	0. 840	0. 830	0. 360	0. 370		○					
c	雨水樹		φ 300	100	75	300	FH	1. 200	FH	0. 910	0. 900	0. 290	0. 300		○					
d	雨水樹		φ 300	100	75	300	FH	1. 200	FH	0. 840	0. 830	0. 360	0. 370		○					
e	雨水樹		φ 300	100	75	300	FH	1. 050	FH	0. 760	0. 750	0. 290	0. 300		○					
f	雨水樹		φ 400	100	100	400	FH	1. 050	FH	0. 560	0. 550	0. 490	0. 500			○				
g	雨水樹		φ 300	100	75	300	FH	1. 120	FH	0. 830	0. 820	0. 290	0. 300		○					
h	雨水樹		φ 400	125	100	400	FH	0. 980	FH	0. 390	0. 380	0. 590	0. 600			○				



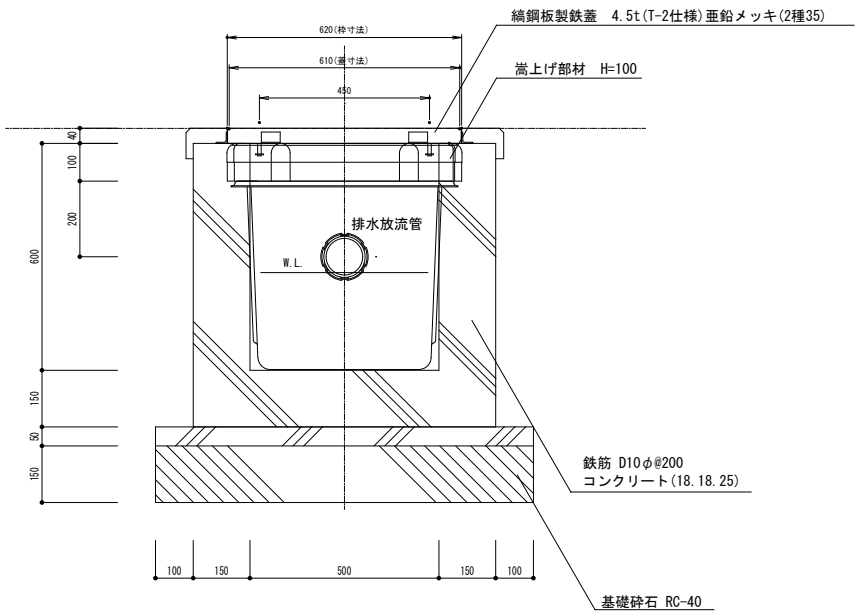
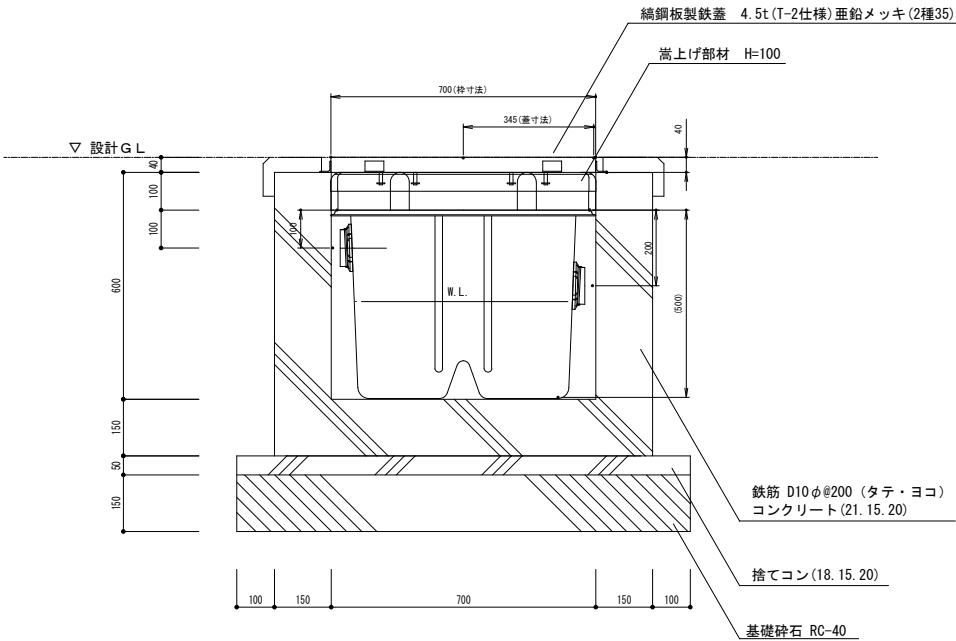
事務所・資源回収所平面図 S=1/60

工事名	当新田資源回収所新築に伴う機械設備工事			N o.	一般建築士事務所モリ設計
図面名	事務所・資源回収所・倉庫	給排水設備平面図	1/60 1/15	M-05	岡山県知事登録 第12550号
岡山市 都市整備局 住宅・建設部 公共建築課	令和7年12月	M-10	1級建築士登録第19451号 森 茂樹 〒701-9221 岡山県倉敷市 594-15 TEL 086-236-4044 FAX 086-236-3121	棟図	製図
建築	建築補佐	建築	建築	建築	建築

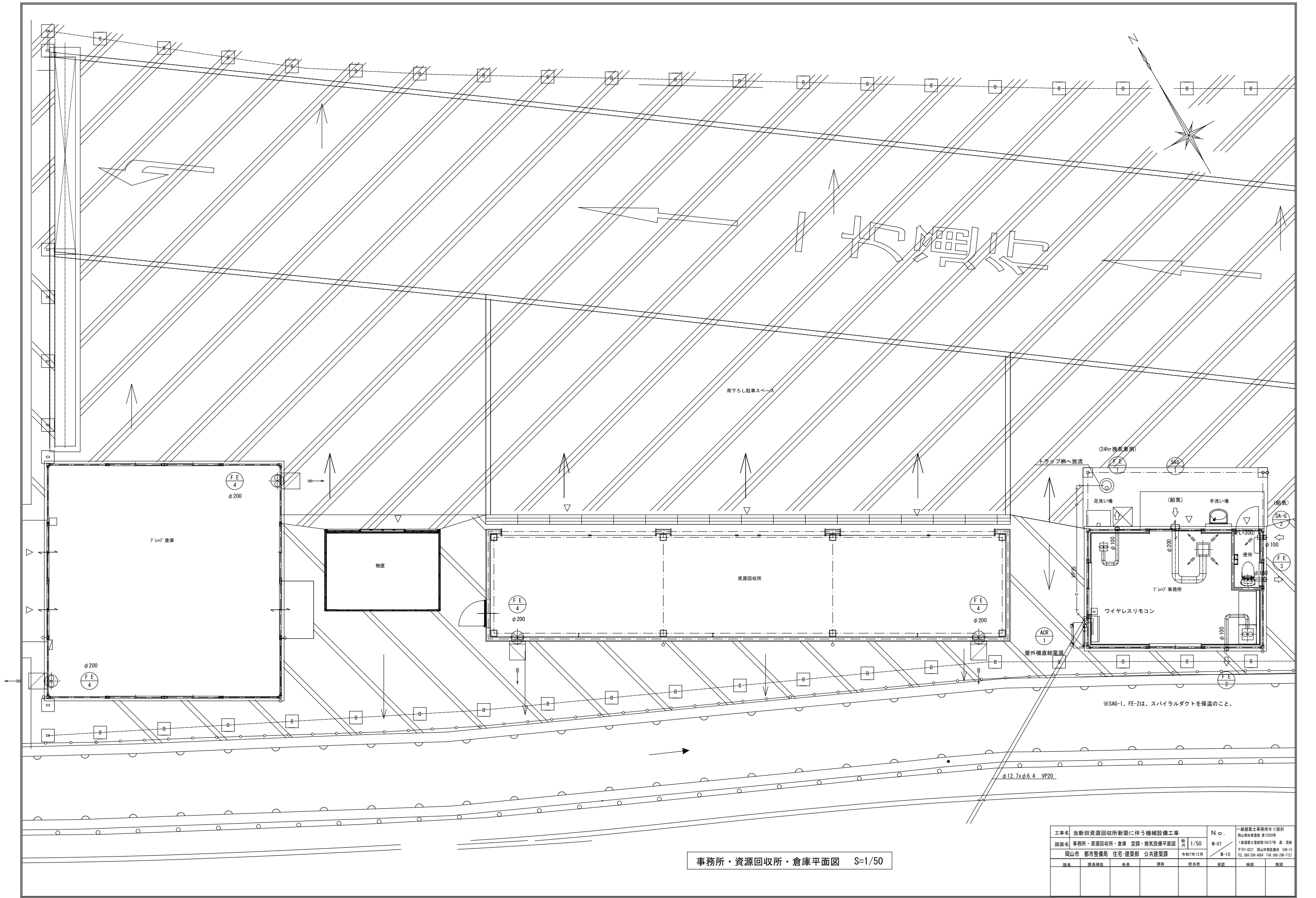


資源回収所 オイル阻集器計画		SHASE-S221-2012に基づく	
1. 最大流入流量(水栓・洗濯機より算出)			
$Q=Qm1 \times n1 \times \alpha$			
$Q=11 \times 2.0 \times 1.4=30.8\text{L/min}$			
Qm1: 水栓を使用する場合の流量(1栓当り)	水栓口径 13A	11L/min	
n: 水栓個数	4個		
n1: 水栓個数に対する同時使用水量比	2.0倍		
Qm2: 洗濯機を使用する場合の流量	0L/min		
n2: 洗濯機の台数	0台		
α : 使用水圧を考慮した割増率(使用水圧: 0.2MPa)	1.4倍		
2. オイル阻集量			
$Q=(Qn1 \times Nd1) \times i \times C1$			
$Q=1.0 \times 1.0 \times 180 \times 0.001=0.18\text{L}$			
Qn1: 1台当りのオイル量	1.0g/台		
Nd1: 1日当りの洗濯台数(a/b)	1.0		
a: 洗濯台数	1台		
b: 洗濯周期	1日		
i: 阻集器掃除の周期	180日		
C1: 定数	0.001L/g		
3. 土砂堆積量			
$S=(Sn1 \times Nd1) \times i$			
$S=0.07 \times 1.0 \times 180=12.6\text{L}$			
Sn1: 1台当りの土砂堆積量	0.07L/台		
Nd1: 洗濯台数	1台/日		
i: 阻集器掃除の周期	180日		

4. 雨水流入流量の計算			
$R=1 \times (A/0.6) \times (I/100)$			
$R=1 \times (0/0.6) \times (74/100)=0\text{L/min}$			
A : 阻集器に流入する集水面積	0m ²		
I : 当該地域の最大雨量	中国地方(岡山県) 74mm/h		
5. 給油所対応阻集器			
大量のオイルが一時に流入する恐れがあり、それを貯留する必要がある場合			
大量オイル貯留容量	0L		
6. 最大流量・阻集・堆積量の合計			
最大流入流量	30.8L/min		
オイル阻集量	0.18L		
土砂堆積量	12.6L		
雨水流入流量	0L/min		
給油所対応阻集器	0L		
7. オイル阻集器の選定(参考型番)			
オイル阻集器(FRP製) KF3-65PA-US	許容流入流量 : 48.8L/min	>	30.8L/min
綿鋼板製鉄蓋 4.5t(T-2仕様)	オイル阻集量 : 3.3L	>	0.18L
綿鋼板製鉄蓋 垂鉛メッキ(2種35)	許容土砂堆積量 : 13.0L	>	12.6L
嵩上げ部材 H=100			



工事名	当新田資源回収所新築に伴う機械設備工事	N o.	一級建築士事務所モリ設計 岡山県知事登録 第12550号
図面名	オイル阻集器設備 参考図	縮尺	1/10
岡山市 都市整備局 住宅・建築部 公共建築課	令和7年12月	M-10	1級建築士登録第156157号 森 茂樹 〒701-0221 岡山県南区内藤田 596-15 TEL 086-296-4004 FAX 086-296-7121
課長	課長補佐	係長	課員
			担当
			承認
			検閲
			製図

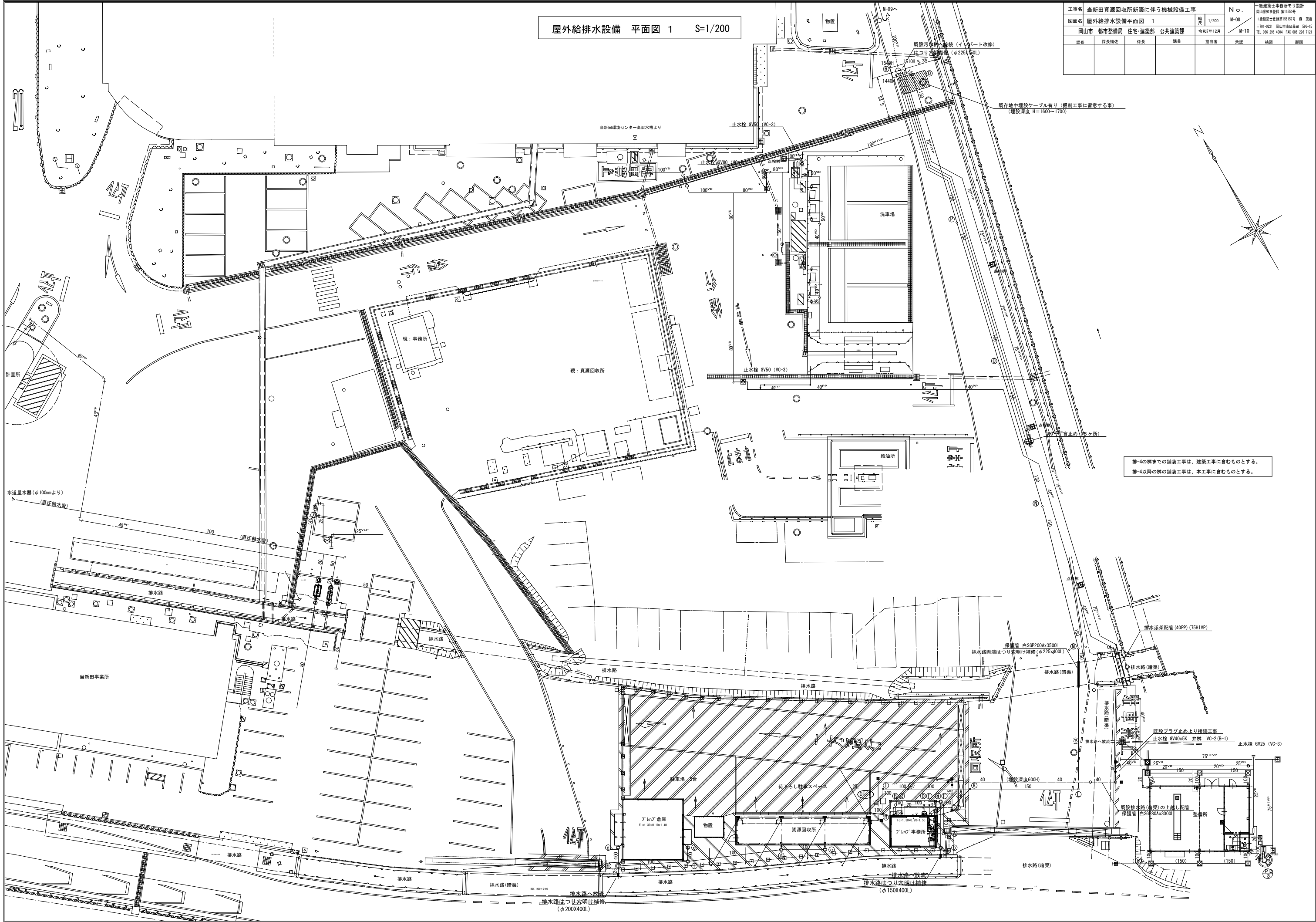


事務所・資源回収所・倉庫平面図 S=1/50

工事名	当新田資源回収所新築に伴う機械設備工事				N o .	一般建築士事務所モリ設計 岡山県知事登録 第12550号		
図面名	事務所・資源回収所・倉庫 空調・換気設備平面図	縮尺	1/50	M-07	1級建築士登録第156157号 森 茂樹	〒701-0221 岡山市南区東原 596-15 TEL 086-296-4004 FAX 086-296-7121		
岡山市 都市整備局 住宅・建設部 公共建築課	令和7年12月	M-10						
課長	課長補佐	係長	課員	担当	承認	機関	製図	

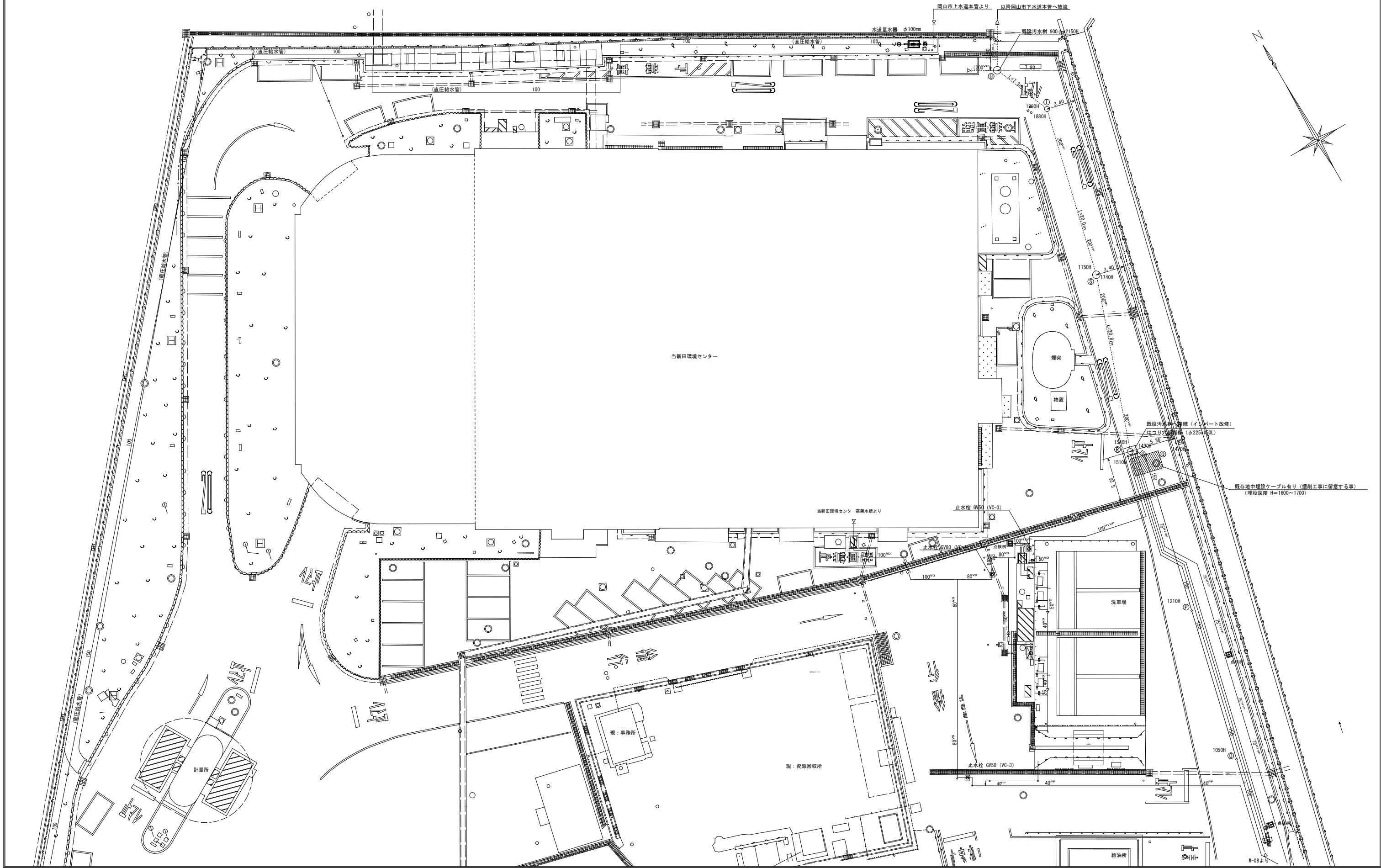
屋外給排水設備 平面図 1 S=1/200

工事名 当新田資源回収所新築に伴う機械設備工事					No.		一級建築士事務所 〆設計 岡山県倉敷市 第12550号	
図面名 屋外給排水設備平面図 1					縮尺	1/200	M-08	一級建築士登録番号156157号 森 直樹 〒761-0221 岡山県倉敷市 596-15 TEL 086-296-0404 FAX 086-296-7121
岡山市 都市整備局 住宅・建築部 公共建築課					令和7年12月		M-10	
棟長	課長補佐	係長	課員	担当者	承認	検印	製図	

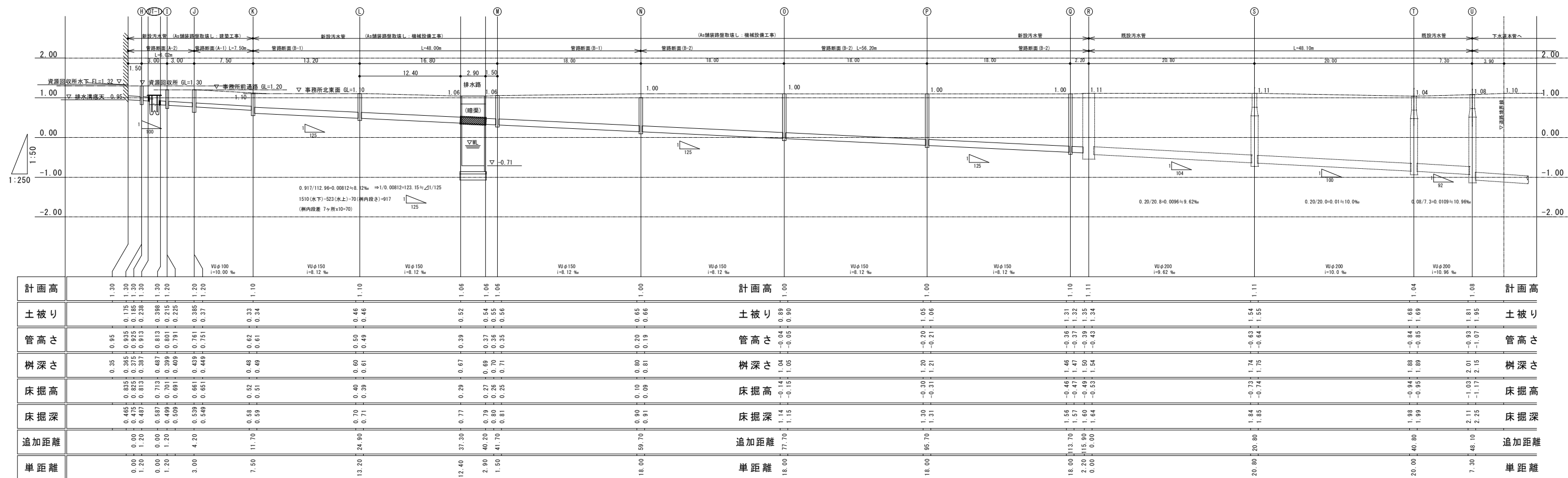


屋外給排水設備 平面図 2 S=1/200

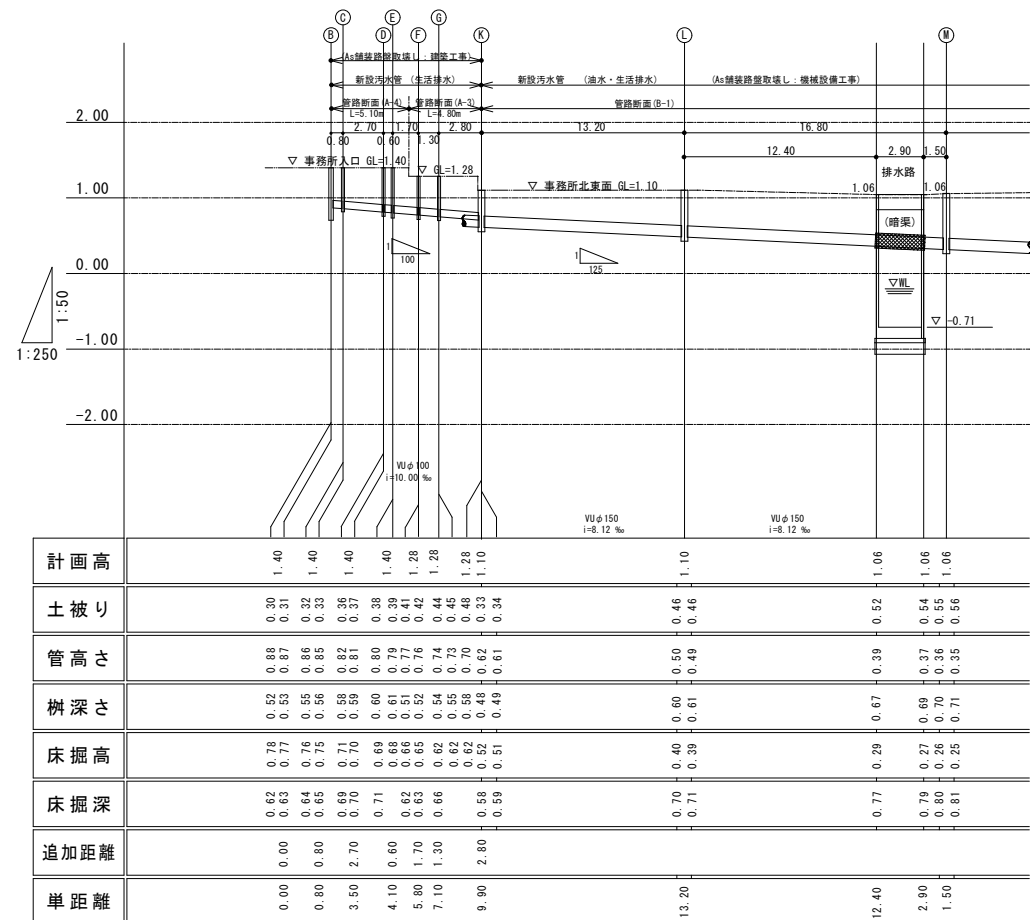
工事名 当新田資源回収所新築に伴う機械設備工事					No.		一般建築士事務所モリ設計 岡山県知事登録 第1255号	
図面名 屋外給排水設備平面図 2					縮尺	1/200	M-09 M-10	一般建築士登録第159157号 森 茂樹 〒701-0221 岡山県南区森田 596-15 TEL 086-296-4004 FAX 086-296-7121
岡山市 都市整備局 住宅・建築部 公共建築課					令和7年12月			
課長	課長補佐	係長	課員	担当者	承認	検図 製図		



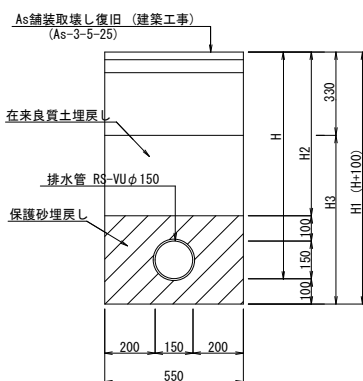
汚水排水管縦断図

$$\frac{S \quad V=1: 50}{H=1: 250}$$


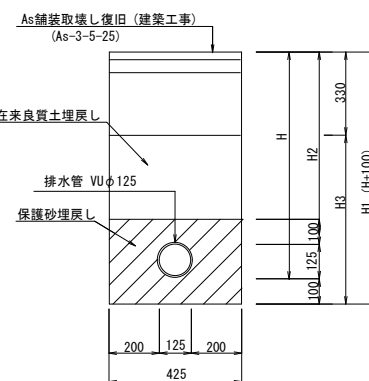
汚水排水管縦断面図

$$\frac{S \quad V=1: 50}{H=1: 250}$$


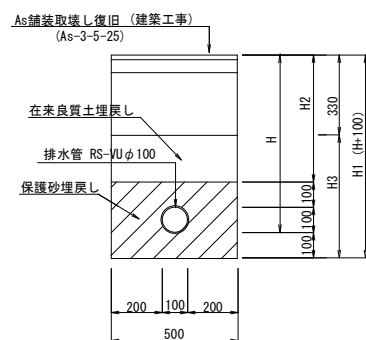
管路断面図 (A-1)
H1 < 1.0



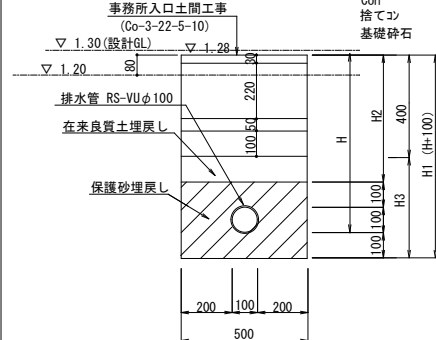
管路断面图 (A-2)



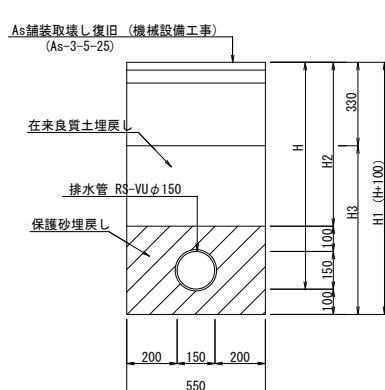
管路断面図 (A-3)
H1 < 1.0



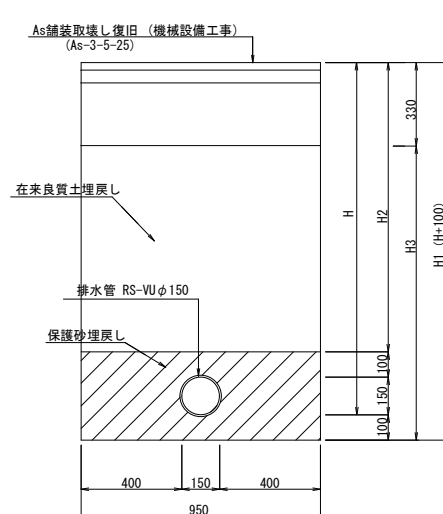
管路断面图 (A-4)
H1 < 1.0



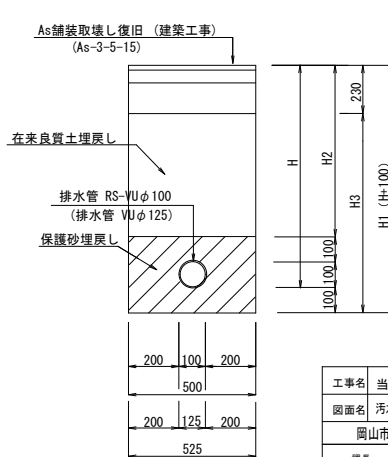
管路断面図 (B-1)



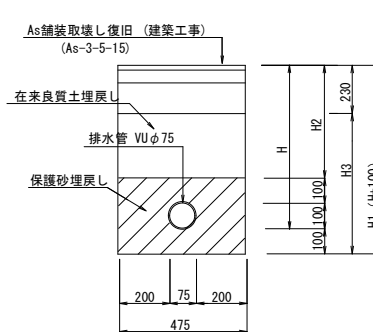
管路断面図 (B-2)



管路断面図(C-1)
H1<1.0



管路断面図 (C-2)
H1 < 1.0



工事名	当新田資源回収所新築に伴う機械設備工事				N.O.	一般建築士事務所モリ設計 岡山県和歌郡倉本 室12550年			
図面名	汚水排水設備 縦断面・管路断面		縮尺	V=1/50 1/15 H=1/250		M=10	一般建築士会登録15613号 森 浩 〒701-0221 岡山県市南区藤田 596-15 TEL 086-296-0400 FAX 086-296-7121		
岡山市 都市整備局 住宅・建築物 公共建築課					令和7年12月	M=10			
課長	課長補佐	係長	一級建築士	担当者	承認	機密	製図		